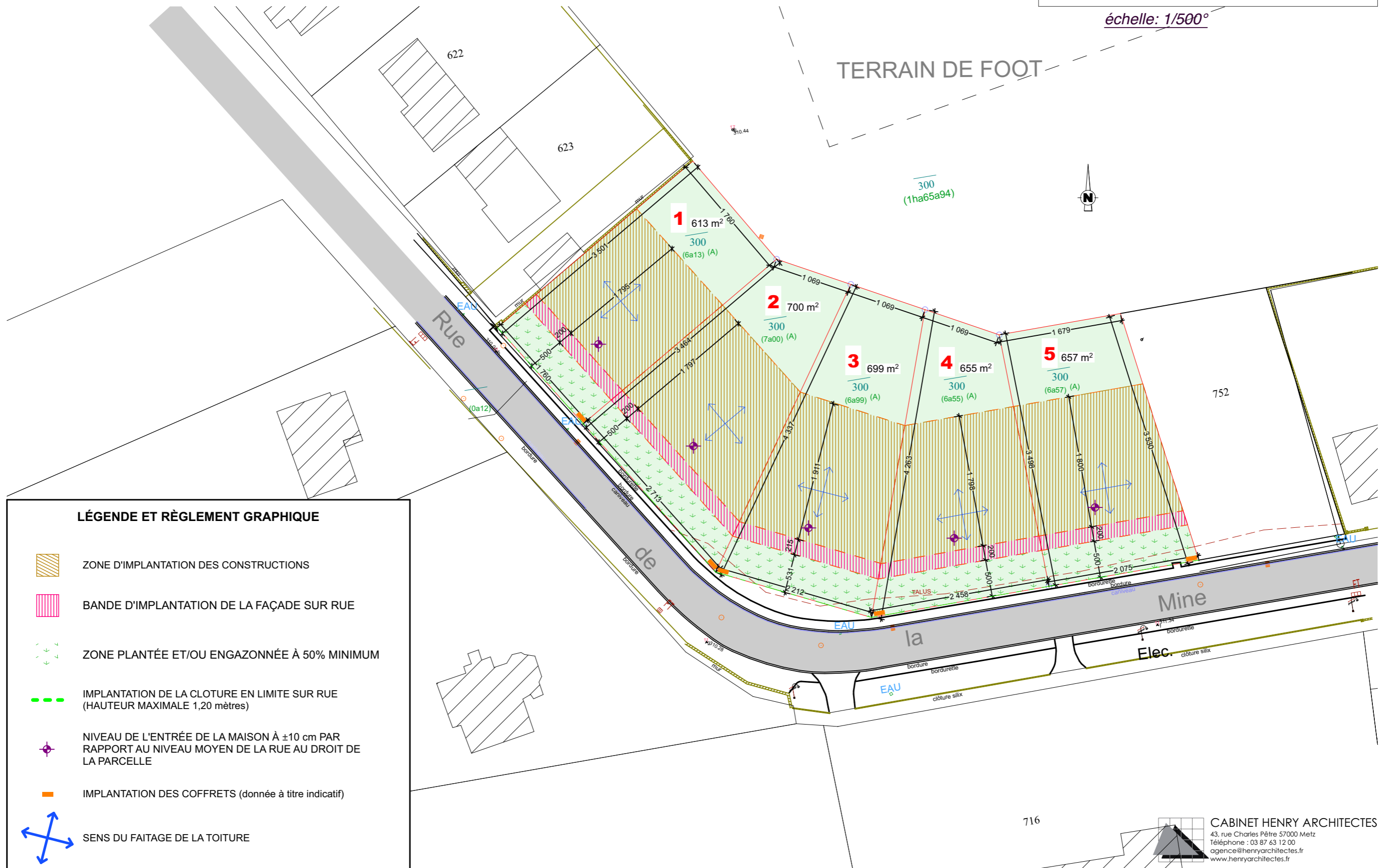


# COMMUNE DE RONCOURT

échelle: 1/500°

TERRAIN DE FOOT



Ce plan est la propriété exclusive du CABINET HENRY ARCHITECTES. Il ne peut être utilisé, reproduit, diffusé, révélé, même partiellement, sans son autorisation préalable.

716

CABINET HENRY ARCHITECTES  
43, rue Charles Pétre 57000 Metz  
Téléphone : 03 87 63 12 00  
agence@henryarchitectes.fr  
www.henryarchitectes.fr